

Kunst hautnah erleben!

worpswede
das künstlerdorf

offene
ateliers
worps
wede

10 JAHRE

Freitag bis Sonntag,

10./11./12. Juli 2015

11.00 bis 18.00 Uhr

www.offene-ateliers-worpswede.de

Offene Ateliers Worpswede

10
JAHRE

Freitag–Sonntag, 10./11./12. Juli 2015 · 11.00–18.00 Uhr



Die „Offenen Ateliers Worpswede“ begeistern jedes Jahr aufs Neue Besucher von Nah und Fern, und das nun schon seit zehn Jahren. Vom 10. bis 12. Juli ist es wieder so weit: Kunstfreunde können sich auf eine erlebnisreiche „Kunsttour“ durch Worpswede und das Teufelsmoor begeben. 77 Künstler und Kunsthandwerker laden Sie an 64 Ausstellungsorten zum Schauen, Erleben und Kennenlernen ins Künstlerdorf ein.



An allen drei Tagen können Sie erfahren, wie ein Kunstwerk entsteht. Tauchen Sie ein in die Lebenswelt der Künstler, schnuppern Sie im wahrsten Sinne des Wortes Atelierluft und bekommen Sie über das

persönliche Gespräch spannende Einblicke in die kreative Arbeit.

Ein vielfältiges und anschauliches Programm (ab Seite 18) präsentiert Ihnen Kunst aus den Bereichen Malerei, Skulptur, Fotografie, Grafik, Design, Keramik, Schmuck, Textilgestaltung, Collage und Objektkunst. Außerdem können Sie traditionelle Techniken wie Intarsien, Lithografie, Radierung und Bronzeguss in Vorführungen erleben und nachvollziehen.

10 Jahre Offene Ateliers – Worpswede tanzt!



In der Tradition der Worpsweder Künstlerfeste werden 10 Jahre Offene Ateliers gefeiert. Es darf getanzt werden zu gepflegter Tanzmusik von SlapScat (Bremen) und DJ Rudi (Frankfurt). Gemütliches Zusammensitzen findet vor der Grotdör des Rathauses statt und mittendrin: Kuckuck.Masken!



SlapScat

Worpswede tanzt: Samstag, 11. Juli 2015, 20.00 Uhr

Bötjer'sche Scheune und Rathausgarten in der Bauernreihe

www.worpswede-tanzt.de

KunstTüte

Extra zum 10-jährigen Jubiläum haben einige Künstler ein Objekt in einer kleinen Auflage produziert: Die **KunstTüte** enthält ein Original (Grafik, Foto, Objekt, Malerei u. a.) der Künstlerin/des Künstlers in limitierter Auflage (10–20 Exemplare) und kostet im Ausstellungszeitraum (10.–12. Juli 2015) jeweils € 30,-.

Das Plakat zu 10 Jahre Offene Ateliers können Sie ebenfalls in den Künstlerateliers erwerben.



„Offene Ateliers on Tour“ führen Sie durch die malerische Landschaft am Rande des Teufelsmoors zu Künstlerateliers, Höfen und Gärten, die der Öffentlichkeit sonst nicht zugänglich sind. Samstag von 14.00–18.00 Uhr sowie Sonntag von 11.00–15.00 Uhr und von 14.00–18.00 Uhr finden fachkundig begleitete Radtouren durch eine Auswahl von Ateliers statt, die einen Einblick in das vielfältige Kunstschaffen im Künstlerdorf vermitteln. In den Ateliers haben Sie Gelegenheit, sich umzuschauen und Gespräche mit den Künstlern zu führen.

Treffpunkt ist die Tourist-Information Worpswede, Bergstraße 13.

Eine Anmeldung ist erforderlich! Die Teilnahme kostet pro Person € 10,-. Fahrräder müssen mitgebracht werden.

Fahrradverleih: Fahrradladen Eyl Tel. 0 4792 - 23 23.

Nähere Informationen und Anmeldung:

Tourist-Information Worpswede, Tel. 0 4792 - 93 58 20 **oder**
Gästeführer Worpswede-Teufelsmoor e.V., Tel. 0 4792 - 95 41 27,
www.worpswede-fuehrung.de.

Shuttleservice



Damit auch Fußgänger weiter abgelegene Ateliers erreichen können, bieten wir wieder einen Shuttleservice vor der Tourist-Information Worpswede, Bergstraße 13, an.

Teilnehmer 2015

Die Ateliers sind von Freitag bis Sonntag zwischen 11.00 und 18.00 Uhr geöffnet. Bitte beachten Sie ggf. abweichende Öffnungszeiten der einzelnen Künstlerinnen und Künstler.

Alle Ateliers sind nummeriert und in den Übersichtskarten auf den Seiten 24–27 eingezeichnet. Vorführungen in den Ateliers und besondere Ausstellungen finden Sie auf den Seiten 18–23.

Worpswede

1 Bernd Altenstein

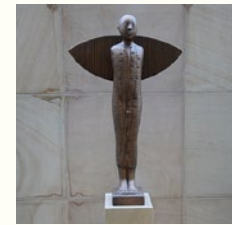
Skulptur

Bauernreihe 8 b
www.altenstein.com



Gisela Eufe

Skulptur



1 Christoph Fischer

Skulptur

Bauernreihe 8 b
www.fischer-worpswede.de



2 Karin Bison-Unger

Malerei & Design

Heinrich-Vogeler-Weg 4
www.karibudesign.de

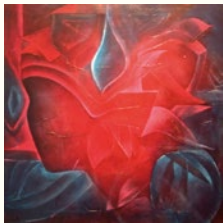


3 Eva Brexendorf

Malerei

Straßentor 1

www.atelier-eva-brexendorf.de



3 Simone Heitkamp

Grafik, Mode- & Hutdesign

Straßentor 1

www.simone-heitkamp.de



4 Galerie ART99, Kunstcentrum Alte Molkerei

Osterweder Straße 21

Annelie Gerner

Malerei & Zeichnung



Erhard Kalina

Malerei

www.atelier-erhardkalina.de



Ingrid Steckelberg

Malerei, Grafik & Fotografie

www.ingrid-steckelberg.de



5 Mariola Bogacki

Malerei & Schmuck

Udo-Peters-Weg 2

www.galerie-bogacki.de



6 Signore Buccis

Malerei & Skulptur

Findorffstraße 19



7 Hannelore Casper

Keramik

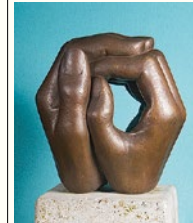
Im Stillen Frieden 16



8 Ulrich Conrad

Skulptur

Hans-am-Ende-Weg 23



9 David Didebulidze

Malerei

Ostendorfer Straße 13

www.didebulidze.com

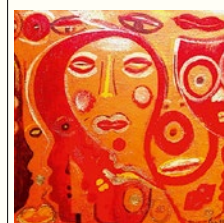


10 Chia Raissa Gildemeister

Malerei & Zeichnung

Im Schluh 33

www.chiaraisa.de



10 Hans Georg Müller

Intarsien

Im Schluh 33

Fr, Sa + So 14 - 18 Uhr



11 Josef Hartmann

Malerei

Bergstraße 16a

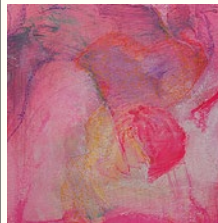


12 Atelier Rubin

Malerei & Zeichnung

Bauernreihe 8a

www.atelier-rubin.de



13 Ingrid Holm

Keramik & Objekte

Totenweg 3, nur Sa + So

www.keramikwerkstatt-holm.de



14 Markus Kazimierz**Schmuck & Design**

Ostendorfer Straße 3a
www.kazimierz.de

**15 Margaret Kelley****Malerei**

Sa & So Führung 13.30 Uhr:
Auf der Heidwede 37

**21 Ilka Mahrt****Malerei & Objekte**

Lindenallee 29

**Paul Mahrt****Skulptur****16 Künstlerpresse Worpswede, Findorffstraße 16****Karin König****Lithographie**

Fr 15-18 Uhr, Sa 11-18 Uhr

**Hans-Jürgen Wormeck****Radierung**

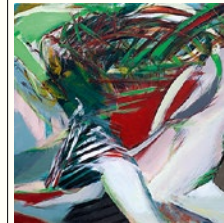
So 11-18 Uhr

**22 Ilse Meinel****Malerei**

Im Schluh 25
nur Sa/So

**23 Dorothea Luise Müller****Malerei & Zeichnung**

Ernst-Licht-Weg 19
www.dorotheamueller.de

**17 Künstlerhäuser Worpswede****Interdisziplinär**

Martin-Kausche-Ateliers
Vor den Pferdeweiden 16-18

**18 I.M. Landt****Kunstgrafik**

an der Tourist-Info, Bergstraße 13
www.kunstgraphik.blogspot.de

**24 Barbara Millies****Fotografie**

Im Schluh 10
www.barbaramillies.de

**Harald Jo Schwörer****Fotografie**

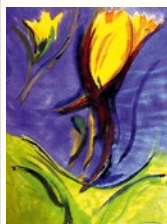
www.photein.de

**19 Alice Les Landes****Skulptur & Literatur**

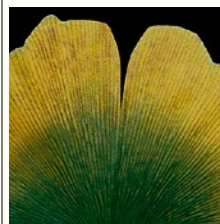
Zum Rundsahl 18
www.les-landes.de

**20 Barbara A. Meier****Malerei & Fotografie**

Auf der Heidwede 1
www.barbara-a-meier.de

**25 Klaus Oberer****Fotografie & Grafik**

Lindenallee 25a

**Sabine Oberer-Cetto****Schmuck**

26 Gabi Anna Müller & Renate Hochhard

Fotografie & Druckgrafik

Nordweder Straße 17, nur Sa/So
www.kunst-druck-worpswede.de



27 Thomas Otto

Malerei & Fotografie

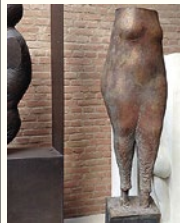
Vor Weyerdeelen 19
www.gto-art.de



28 Waldemar Otto

Skulptur & Druckgrafik

Auf der Heidwende 37
Führung Sa/So 12-13 Uhr



29 Almuth Rabenstein

Schmuck

Hinterm Berg 2



30 Stefan Ringeling

Malerei

Straßentor 1
www.stefanringeling.org



31 Ingrid Ripke-Bolinus

Porzellan

Albert-Schiestl-Weg 12
www.ripke-bolinus-keramik.de



32 Thomas Rinke

Schmuck & Gerät

Bergstraße 22
www.rinkegold.de



David Köbele

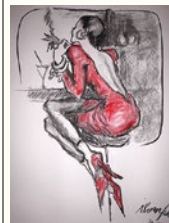
Holzobjekte



33 Ilona Scholz

Malerei & Zeichnung

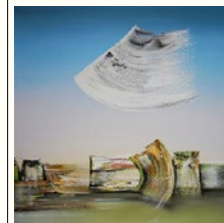
Im Schluh 31



34 Norbert Schwarzer

Malerei, Schmuck & Textilmalerei

Villa Mackensen, nur Sa + So
Fritz-Mackensen-Weg 11



35 Elke Seibt

Malerei

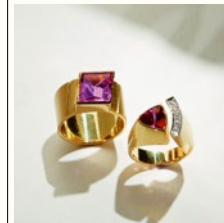
Vor Weyerdeelen 41
www.elkeseibt.de, nur Sa + So



36 Iris + Andreas Uphoff

Schmuck

Bergstraße 36
www.goldschmiede-uphoff.de



37 Ulrike Waldeck-Runkel

Malerei

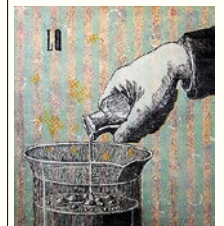
Weyermoorer Str. 15 a, nur Sa/So
www.atelier-worpswede.de



38 Oliver Zabel

Objekte & Malerei

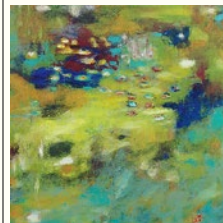
Gast in der kommunalen Galerie
Altes Rathaus, Bergstraße 1



39 Atelier B14, Ulrike Zipp

Malerei

Bergstraße 14
www.uzipp.de



**WORPS
WEDE
TANZT!**

Samstag, 11. Juli 2015

20.00 Uhr

**Bötjer'sche Scheune und
Rathausgarten, Bauerreihe**

Worphausen Bergedorf Neu-Bergedorf

40 Irene Hintmann-Klotz

Malerei

Bergedorfer Straße 39, nur Sa/So
www.worpswede-kreativ.de



41 Marcel Everling

Malerei

Neu-Bergedorfer Damm 38f



42 Hadfried Rinke

Schmuck

Neu-Bergedorfer Damm 48



Ivanka Svobodová-Rinke

Malerei

www.ivankasvobodova.de



OFFENE ATELIERS ON TOUR

Geführte Fahrradtouren
ab Tourist Information,
Bergstraße 13: **Samstag,**
14.00 Uhr, Sonntag
11.00 und 14.00 Uhr

43 Atelier Oro Estudio Exposition

Worphauser Landstraße 85, Lilienthal-Worphausen, Fr - Sa 14 - 18 Uhr

Michael Hermsdorf

Schmuck & Fotografie

www.michael-hermsdorf.de

Fritz Dressler

Fotografie



Uwe Häßler

Malerei & Skulptur



Neu Sankt Jürgen Überhamm

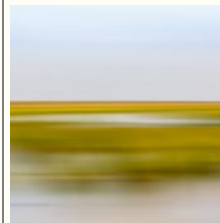
44 Jürgen Strasser

Fotografie

Mevestedter Straße 6 u. 16, nur Sa/So
www.strasser-photographic.de

Christine Steyer

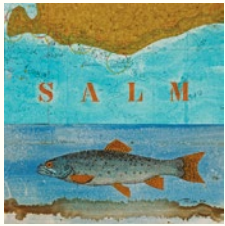
Fotografie



45 Bernd Thiele

Objekte & Collagen

Mevenstedter Straße 14
nur Sa/So



46 Sabine Böhme

Malerei

Rabienstraße 75
www.sabine-boehme.de



47 Lothar Rieke

Kunstguss & Skulptur

Überhamm 32
www.kunstguss-rieko.de



48 Hella Kühnel

Malerei

Am Kniependamm 25
www.Atelier-Hella-Kuehnel.de



49 Trudi Breuer

Interkultureller Schmuck

Am Kniependamm 53
www.interkultureller-schmuck.de



Christa Lübbren

Porzellan



Friederike Sensfuss

Textildesign

www.sensfuss.com



Teufelsmoor

50 Heinz Cymontkowski

Malerei & Zeichnung

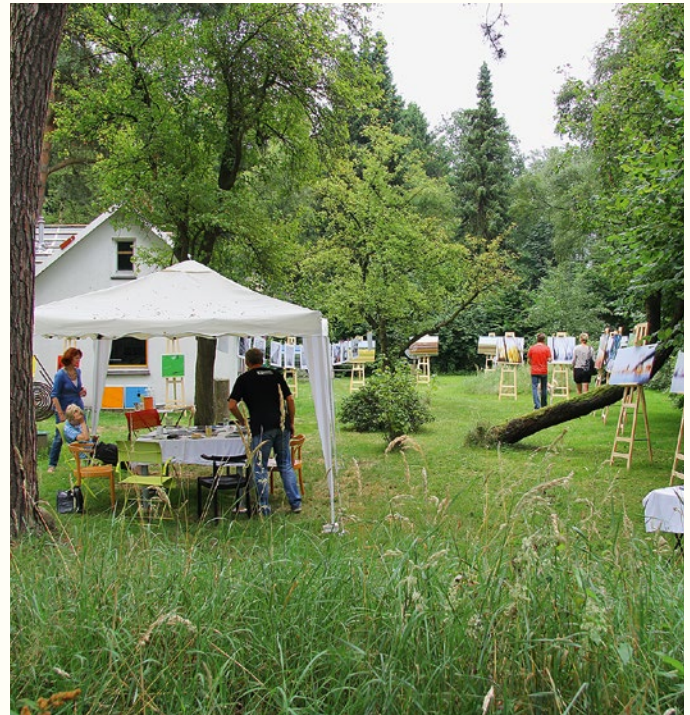
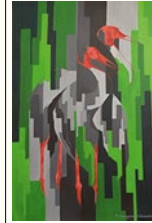
Zur Kleinen Reihe
nur Sa/So



51 Sonngard Schneider

Malerei & Fotografie

Teufelsmoorstraße 4a, nur Sa/So
www.sonngard.de



Hüttenbusch

52 Ursula Bea-Kessler

Malerei & Druckgrafik
Heudorfer Straße 18
www.bea-kessler.de



54 Rolf Kaestner

RAKU-Keramik
Auf den Bergen 29
www.raku-werkstatt-worpswede.de



56 Frank-M. Stahlberg

Malerei, Airbrush
Hüttenbuscher Straße 36
Sa 11-18 Uhr, So 11-15.30 Uhr



53 Helga Friedrichs

Schmuck
Auf den Bergen 23
www.helga-friedrichs.de



55 Heide Schiffner

Malerei
Auf den Bergen 19
www.heideschiffner.jimdo.com



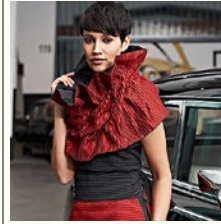
57 Rainer Staudenmaier

Schmuck
Fasanenweg 6
www.rs-schmuck.de



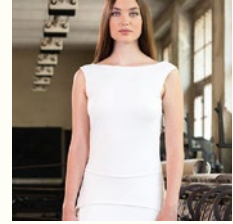
58 Sabine Wagner

Modedesign
Birkenstraße 5
www.sabine-wagner.com



Kathi Halama

Design/Mode & Accessoires
www.mutare-design.de



59 Siegfried O. Stolle

Skulptur, Malerei & Zeichnung
Nordsode, Meinershagener Str. 1
www.001.de/ki



SHUTTLE SERVICE

AN ALLEN TAGEN

ab Tourist Information
Worpswede, Bergstraße 13



Vorführungen

Auge in Auge mit Kunst und Künstler.
Von der Idee zum Kunstwerk.

Freitag, 10. Juli

1 Atelier Altenstein/Eufe

Filmvorführung über den Herstellungsprozess von Plastiken.
11.00 – 18.00 Uhr

2 Karin Bison-Unger

„Bestehend aus wesensfremdem Bestandteilen“. Die Collagetechnik wurde von den Futuristen eingesetzt und geschätzt von den Dadaisten und Surrealisten. Erklärt wird, wie eine Collage entsteht.
11.00 – 18.00 Uhr

4 Erhard Kalina

Wie ein Bild entsteht, wird anhand von konkreten Beispielen vorgeführt.
11.00 – 18.00 Uhr

19 Alice Les Landes

Die Autorin Alice Les Landes liest, jederzeit auf Wunsch, Auszüge aus ihren neuen Hörbüchern: Prosa, Lyrik, Anekdoten – und Hühnerphilosophie!
11.00 – 18.00 Uhr

21 Ilka Mahrt

Monotypie zum mitmachen. Die Monotypie ist eine einfache, faszinierende Drucktechnik mit überraschenden Ergebnissen.
11.00 – 18.00 Uhr

53 Helga Friedrichs

Vorführung zur Technik des Edelmetallstrickens. Die Herstellung von Mokume Gane wird über eine Fotopräsentation erläutert und vorgeführt.
11.00 – 18.00 Uhr

46 Sabine Böhme

Vorführung verblüffender Techniken in der Acrylmalerei. Gegen einen kleinen Unkostenbeitrag besteht die Möglichkeit, unter Anleitung ein Bild 30x30 cm auf Keilrahmen zu malen.
11.00 – 13.00 Uhr

32 Thomas Rinke

Vorführungen von Trauringeschmieden in der Goldschmiedewerkstatt.
11.30 u. 14.00 Uhr

3 Eva Brexendorf

Schauen Sie der Malerin über die Schulter und erleben Sie, wie eine Worpsweder Landschaft entsteht.
12.00 Uhr

36 Iris & Andreas Uphoff

Schmiedevorführung eines Silber-ringes in der Worpsweder Gold- und Silberschmiede.
12.00 u. 16.00 Uhr

10 Hans Georg Müller

Bei einer Intarsie handelt es sich um eine Dekorationstechnik, bei der auf einer planen Oberfläche verschiedene Hölzer so in- oder aneinander gelegt werden, dass wieder eine ebene Fläche entsteht. Bereits die ältesten bekannten Hochkulturen verfügten über Techniken zur Verzierung von Holzgegenständen. Der Enkel Heinrich Vogelers erläutert vor eigenen Werken seine Arbeitsweise.
14.00 – 18.00 Uhr

43 Michael Hermsdorf

Gezeigt wird in der Goldschmiedewerkstatt eine Diaschau Worpsweder Sonnenaufgänge der letzten 10 Jahre.
14.00 – 18.00 Uhr

18 Ina und Markus Landt

Inszeniert wird eine ephemere Galerie auf dem Vorplatz der Tourist



Information am Philine-Vogeler-Haus.
14.00 – 18.00 Uhr

55 Heide Schiffner

Vorführung des Aquarellmalens.
15.00 Uhr

16 Karin König

Die Lithografie ist das älteste Flachdruckverfahren. Sie gehörte im 19. Jh. zu den am meisten angewendeten Drucktechniken für farbige Drucksachen, wurde jedoch vom Offsetdruck abgelöst und wird heute nur noch im künstlerischen Bereich eingesetzt. Als Druckträger



diente in Deutschland Kalkschieferstein. Die Künstlerin präsentiert und erläutert den lithografischen Druckvorgang in der Künstlerpresse Worpswede.
15.00 – 18.00 Uhr



1 Atelier Altenstein/Eufe

Filmvorführung über den Herstellungsprozess von Plastiken.
11.00 – 18.00 Uhr

2 Karin Bison-Unger

„Bestehend aus wesensfremdem Bestandteilen“. Die Collagetechnik wurde von den Futuristen eingesetzt und geschätzt von den Dadaisten und Surrealisten. Erklärt wird, wie eine Collage entsteht.
11.00 – 18.00 Uhr

4 Erhard Kalina

Wie ein Bild entsteht, wird anhand von konkreten Beispielen vorgeführt.
11.00 – 18.00 Uhr

13 Ingrid Holm

Tönerne Vielfalt. Der Ton fordert auf: „Mach was mit mir“. Dieser Verlockung erliegt die Keramikerin jeden Tag aufs Neue. Deshalb werden mehrfach verschiedene Techniken gezeigt, um die die Vielfalt des Materials zu demonstrieren.
11.00 – 18.00 Uhr

16 Karin König

Die Lithografie ist das älteste Flachdruckverfahren. Sie gehörte im 19. Jh. zu den am meisten angewendeten Drucktechniken für farbige Drucksachen, wurde jedoch vom Offsetdruck abgelöst und wird heute nur noch im künstlerischen Bereich eingesetzt. Als Druckträger diente in Deutschland Kalkschieferstein. Die Künstlerin präsentiert und erläutert den lithografischen Druckvorgang in der Künstlerpresse Worpswede.
11.00 – 18.00 Uhr

18 Ina und Markus Landt

Inszeniert wird eine ephemere Galerie auf dem Vorplatz der Tourist Information am Philine-Vogeler-Haus.
11.00 – 18.00 Uhr

19 Alice Les Landes

Die Autorin Alice Les Landes liest, jederzeit auf Wunsch, Auszüge aus ihren neuen Hörbüchern: Prosa, Lyrik, Anekdoten – und Hühnerphilosophie!
11.00 – 18.00 Uhr

21 Ilka Mahrt

Monotypie zum mitmachen. Die Monotypie ist eine einfache, faszinierende Drucktechnik mit überraschenden Ergebnissen.
11.00 – 18.00 Uhr

53 Helga Friedrichs

Vorführung zur Technik des Edelmetallstrickens. Die Herstellung von Mokume Gane wird über eine Fotopräsentation erläutert und vorgeführt.
11.00 – 18.00 Uhr

56 Frank-M. Stahlberg

Vorführungen der Airbrushtechnik.
11.00 – 18.00 Uhr

33 Thomas Rinke

Vorführungen von Trauringeschmieden in der Goldschmiedewerkstatt.
11.30 u. 14.00 Uhr

3 Eva Brexendorf

Schauen Sie der Malerin über die Schulter und erleben Sie, wie eine Worpsweder Landschaft entsteht.
12.00 Uhr

28 Waldemar Otto

Der Bildhauer öffnet alljährlich sein Privathaus und führt persönlich in



seinem Atelier in sein Lebenswerk ein.
12.00 – 13.00 Uhr

15 Margaret Kelley

13.30 Uhr: Die Malerin führt Sie persönlich in ihr Werk ein.

14.00 Uhr: Nach der Führung nimmt Sie die Malerin auf eine Atelierreise mit ins „Alte Pumpwerk“. Mit einem Shuttlebus werden Sie in ihr 15 min entferntes Atelier in der Randstraße 2f in Gröpelingen gebracht. Hier können Sie das umfassende Werk der Malerin bestaunen. Treffpunkt und Abfahrt von ihrem Wohnhaus: Auf der Heidewende 37. An der Tourist Information ist ein Zusteigen möglich.

47 Lothar Rieke

Der Bronzeguss genießt eine lange Tradition und ist ein Urform-Verfahren, bei dem flüssige Bronze – eine Legierung aus Kupfer und Zinn – in eine Form gegossen wird, um einen Gegenstand herzustellen. An konkreten Beispielen werden alle Produktionsstufen, die zur Herstellung einer Bronzeplastik erforderlich sind, in der Bronzeguss-Werkstatt gezeigt.
13.00, 15.00, 17.00 Uhr

10 Hans Georg Müller

Bei einer Intarsie handelt es sich um eine Dekorationstechnik, bei der auf einer planen Oberfläche verschiedene Hölzer so in- oder aneinander gelegt werden, dass wieder eine ebene Fläche entsteht. Bereits die ältesten bekannten Hochkulturen verfügten über Techniken zur Verzierung von Holzgegenständen. Der Enkel Heinrich Vogelers erläutert vor eigenen Werken seine Arbeitsweise.
14.00 – 18.00 Uhr

43 Michael Hermsdorf

Gezeigt wird in der Goldschmiedewerkstatt eine Diaschau Worpsweder Sonnenaufgänge der letzten 10 Jahre.
14.00 – 18.00 Uhr

58 Sabine Wagner

Kleiderpräsentation in der Textil-Werkstatt.
15.00 Uhr

55 Heide Schiffner

Vorführung des Aquarellmalens.
15.00 Uhr

7 Hannelore Caspar

Werkstattvorführung mit der Anfertigung einer Gipsform in der Keramikwerkstatt.
15.00 – 17.00 Uhr

36 Iris & Andreas Uphoff

Schmiedevorführung eines Silber-



ringes in der Worpsweder Gold- und Silberschmiede.
16.00 Uhr

12 Atelier Rubin

Um eine eigene sinnliche Erfahrung zu machen und einen unmittelbaren Bezug zu den Farbkräften zu bekommen, werden Farben gemeinsam selber hergestellt, um damit anschließend im Atelier Rubin zu malen.
16.00 – 18.00 Uhr

**20.00 Uhr
Worpswede tanzt**



Rathausgarten und Bötjer'sche Scheune, Bauernreih

1 Atelier Altenstein/Eufe

Filmvorführung über den Herstellungsprozess von Plastiken.
11.00 – 18.00 Uhr

2 Karin Bison-Unger

Die Collagetechnik wurde von den Futuristen eingesetzt und geschätzt von den Dadaisten und Surrealisten. Erklärt wird, wie eine Collage entsteht. **11.00 – 18.00 Uhr**

4 Erhard Kalina

Wie ein Bild entsteht, wird anhand von konkreten Beispielen vorgeführt. **11.00 – 18.00 Uhr**

13 Ingrid Holm

Tönerne Vielfalt. Der Ton fordert auf: „Mach was mit mir“. Dieser Verlockung erliegt die Keramikerin jeden Tag aufs Neue. Mehrfach zeigt sie verschiedene Techniken, um die Vielfalt dieses Materials zu demonstrieren. **11.00 – 18.00 Uhr**

16 Hans-Jürgen Wormeck

Die Radierung bezeichnet ein grafisches Tiefdruckverfahren der



künstlerischen Druckgrafik, das im 15. Jh. zum ersten Mal verwendet wurde. Der Künstler erläutert das Entstehen einer Radierung anhand von praktischen Vorführungen in der Künstlerpresse Worpswede. **11.00 – 18.00 Uhr**

19 Alice Les Landes

Die Autorin Alice Les Landes liest, jederzeit auf Wunsch, Auszüge aus ihren neuen Hörbüchern: Prosa, Lyrik, Anekdoten – und Hühnerphilosophie! **11.00 – 18.00 Uhr**

21 Ilka Mahrt

Monotypie zum mitmachen. Die Monotypie ist eine einfache, faszinierende Drucktechnik mit überraschenden Ergebnissen.
11.00 – 18.00 Uhr

53 Helga Friedrichs

Vorführung zur Technik des Edelmetallstrickens. Die Herstellung von Mokume Gane wird über eine Fotopräsentation erläutert und vorgeführt. **11.00 – 18.00 Uhr**

12 Atelier Rubin

Um eine eigene sinnliche Erfahrung zu machen und einen unmittelbaren Bezug zu den Farbkräften zu bekommen, werden Farben gemeinsam selber hergestellt. Anschließend wird damit im Atelier Rubin gemalt. **11.00 – 13.00 Uhr**

56 Frank-M. Stahlberg

Vorführungen der Airbrushtechnik.
11.00 – 15.30 Uhr

32 Thomas Rinke

Vorführungen von Trauringeschmieden in der Goldschmiedewerkstatt.
11.30 u. 14.00 Uhr

3 Eva Brexendorf

Schauen Sie der Malerin über die Schulter und erleben Sie, wie eine Worpsweder Landschaft entsteht.
12.00 Uhr

28 Waldemar Otto

Der Bildhauer öffnet alljährlich sein Privathaus und führt persönlich in seinem Atelier in sein Lebenswerk ein. **12.00 – 13.00 Uhr**

15 Margaret Kelley

13.30 Uhr: Die Malerin führt Sie persönlich in ihr Werk ein.

14.00 Uhr: Nach der Führung nimmt Sie die Malerin auf eine Atelierreise mit ins „Alte Pumpwerk“.



Mit einem Shuttlebus werden Sie in ihr 15 min entferntes Atelier in der Randstraße 2f in Gröpelingen gebracht. Hier können Sie das umfassende Werk der Malerin bestaunen. Treffpunkt und Abfahrt von ihrem Wohnhaus: Auf der Heidwende 37. An der Tourist Information ist ein Zusteigen möglich.

36 Iris & Andreas Uphoff

Schmiedevorführung eines Silberringes in der Worpsweder Gold- und Silberschmiede.
12.00 u. 16.00 Uhr

18 Ina und Markus Landt

inszenieren eine ephemere Galerie auf dem Vorplatz der Tourist Information am Philine-Vogeler-Haus.
11.00 – 18.00 Uhr

47 Lothar Rieke

Der Bronzeguss genießt eine lange Tradition und ist ein Urform-Verfahren, bei dem flüssige Bronze – eine Legierung aus Kupfer und Zinn – in eine Form gegossen wird, um einen Gegenstand herzustellen. An konkreten Beispielen werden alle Produktionsstufen, die zur Herstellung einer Bronzeplastik erforderlich sind, in der Bronzeguss-Werkstatt gezeigt. **13.00, 15.00, 17.00 Uhr**

10 Hans Georg Müller

Bei einer Intarsie handelt es sich um eine Dekorationstechnik, bei der auf einer planen Oberfläche verschiedene Hölzer so in- oder aneinander



gelegt werden, dass wieder eine ebene Fläche entsteht. Bereits die ältesten bekannten Hochkulturen verfügten über Techniken zur Verzierung von Holzgegenständen. Der Enkel Heinrich Vogelers erläutert vor eigenen Werken seine Arbeitsweise. **14.00 – 18.00 Uhr**

43 Michael Hermsdorf

Gezeigt wird in der Goldschmiedewerkstatt eine Diaschau Worpsweder Sonnenaufgänge der letzten 10 Jahre.

53 Helga Friedrichs

Live Irish Folk mit den Mulligan Music Makers im Garten der Goldschmiedin, aber nur bei gutem Wetter! **15.00 Uhr**

55 Heide Schiffner

Vorführung des Aquarellmalens.
15.00 Uhr

12 Atelier Rubin

Wir werden Formenzeichnen und Tanzen im Atelier Rubin. Dazu sind keine Vorkenntnisse nötig. Mit dem Formen Tanzen sind die Urbilder der Kraftgebenden Reigen- und Ritualen Tänze gemeint.
15.00 – 16.00 Uhr

7 Hannelore Caspar

Werkstattvorführung mit der Anfertigung einer Gipsform in der Keramikwerkstatt. **15.00 – 17.00**

Ortspläne

Hier sind alle Offenen Ateliers 2015 verzeichnet.
Stellen Sie sich Ihre individuelle Kunstroute zusammen!

worps[^]wede
das künstlerdorf



0 250 500 m

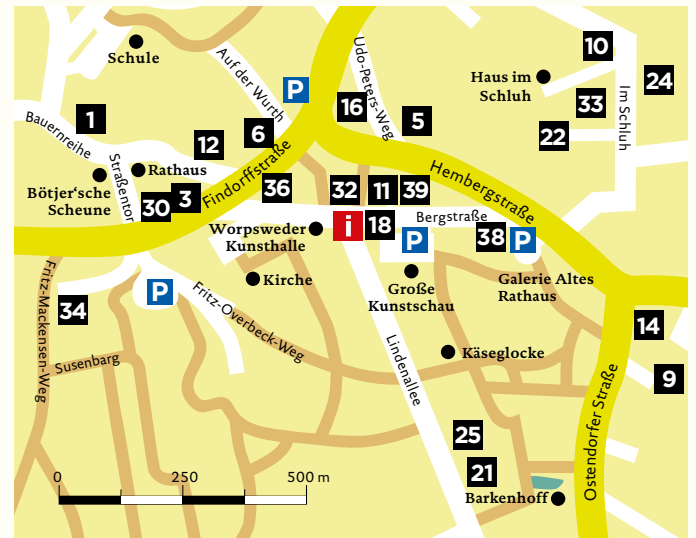
- Fußweg
- Nebenstraße
- Hauptstraße



Teufelsmoor



Ortszentrum Worpswede



So kommen Sie nach Worpswede:



»Offene Ateliers Worpswede« ist eine Veranstaltung der Gemeinde Worpswede.

Koordination/Redaktion:

Klaudia Krohn, Kulturbeauftragte,

Tel. 0 47 92 - 98 78 919,

krohn@worpswede-touristik.de

Nähere Informationen zu den beteiligten Künstlern und ihren Gästen finden Sie unter

www.offene-ateliers-worpswede.de

worps[^]wede
das künstlerdorf

Weitere Informationen erhalten Sie bei der

Tourist-Information Worpswede

Bergstraße 13

27726 Worpswede

Tel. 0 47 92 - 93 58 20

Fax 0 47 92 - 93 58 23

info@worpswede.de

www.worpswede.de

Öffnungszeiten:

Mo-Do 10.00-16.00 Uhr

Fr+Sa 10.00-18.00 Uhr

So 10.00-15.00 Uhr

Die Veranstaltung wird gefördert durch:

Freundeskreis

Bremen - Worpswede

